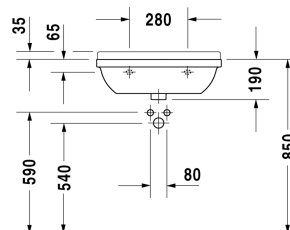
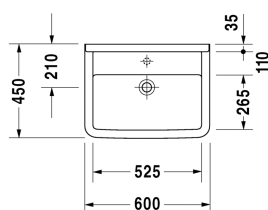


Lavabo Med # 0307600000

| < 600 mm > |



Lavabo Med	Dimension	Poids	Numéro de commande
sans trop-plein, avec plage de robinetterie, trou de robinetterie prépercé, 600 mm			
Finitions			
00 Blanc			
Variante			
●	600 x 450 mm	18,300 kg	0307600000
Avec le traitement Wondergliss, les lavabos, les WCs, les bidets et les urinoirs conservent leur aspect lisse, beau et propre durant longtemps. Pour les commandes des produits traités Wondergliss, veuillez rajouter "1" à la fin de la référence article.			
Accessoires			
Bonde	80 mm	0,400 kg	005038
Descriptif	DURAVIT Starck 3 lavabo MED en céramique sanitaire sans trop-plein. Forme de la cuve rectangulaire avec un rebord d'une épaisseur de 35mm et plage de robinetterie plus basse. Pour des raisons d'hygiène sans trou de robinetterie (prépercé pour robinet monotrou) et sans trop-plein. Connexion murale avec pente 35x35mm contre les éclaboussures. Cuve intérieure (LxP) 520x270mm. Dimensions (LxPxH) 600x450x190mm. Blanc. Référence : 0307600000		

Nos croquis indiquent toutes les dimensions nécessaires, en tenant compte des tolérances standard. Ces dimensions sont indicatives. Les dimensions exactes ne peuvent être prises que sur le produit fini.