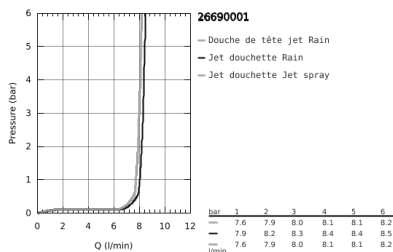
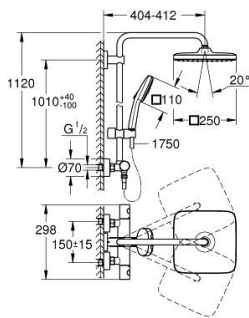


## 26 690 001 TEMPESTA SYSTEM 250 CUBE COLONNE DE DOUCHE AVEC MITIGEUR THERMOSTATIQUE



### DESCRIPTION DU PRODUIT (1/2)

- Colour: Chromé
- Composé de :
- Bras de douche de 390 mm orientable horizontalement
- Fixation supérieure réglable en hauteur pour ajustement sur des trous existants
- Mitigeur thermostatique incluant fonction inverseur 2 sorties
- Permet le changement entre:
- Douche de tête Tempesta 250 (26 685)
- Types de jets:
- Jet pluie
- Partie supérieure de la douche de tête blanche
- Avec rotule
- Angle de rotation  $\pm 10^\circ$
- Douchette Tempesta Cube 110 (26 746)
- 2 jets :
- Jet pluie, jet stimulant
- Curseur ajustable en hauteur
- Flexible Rotaflex TwistStop 1750 mm 1/2" x 1/2" (28 410)
- Débit maximum : 8.5 l/min à 3 bars (8 l/min à partir de mars 2024)
- GROHE Économie d'eau Consommation d'eau réduite, jet parfait
- GROHE TurboStat Régulation de la température quasi-instantanée et sécurité anti-brûlures en cas de coupure d'eau froide
- GROHE Butée de sécurité butée de sécurité anti-brûlure
- GROHE SafeStop Plus limiteur de température intégré à 50°C max
- GROHE Sélection facile - Tourner simplement le bouton pour profiter du jet souhaité
- GROHE DreamSpray débit d'eau uniforme pour tous les types de jets
- ShockProof anneau en silicone protecteur en cas de chute
- GROHE Brillance Longue Durée : Brillance éclatante année après année
- GROHE MetalGrip poignées ergonomiques en métal
- Procédé anti-calcaire SpeedClean
- Conduits d'eau internes, longévité maximale
- Système anti-torsion

Pure Freude  
an Wasser

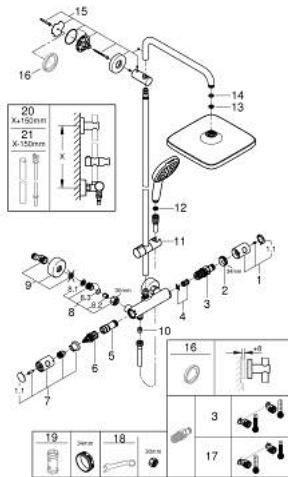


## 26 690 001 TEMPESTA SYSTEM 250 CUBE COLONNE DE DOUCHE AVEC MITIGEUR THERMOSTATIQUE

### DESCRIPTION DU PRODUIT (2/2)

- Convient pour chaudière instantanée à partir de 18 kW/h
- Débit minimum nécessaire 7 l/min.
- Option : tablette GROHE EasyReach (26 362)
  
- Gamme GROHE Professional

## 26 690 001 TEMPESTA SYSTEM 250 CUBE COLONNE DE DOUCHE AVEC MITIGEUR THERMOSTATIQUE



### PIÈCES DÉTACHÉES, novembre 2021 – now

- 1: Poignée contrôle de température Grohtherm 1000 Performance (N ° de commande 47985000)
- 1.1: Plaque de recouvrement poignée (N ° de commande 6458500M)
- 2: Bague de fixation (N ° de commande 47743000)
- 3: Cartouche thermostatique compacte 1/2" (N ° de commande 47885000)
- 4: Amortisseur acoustique (N ° de commande 47398000)
- 5: conduite d'eau (N ° de commande 47751000)
- 6: Aquadimmer (N ° de commande 12433000)
- 7: Poignée métal 1/2" (N ° de commande 47984000)
- 7.1: Plaque de recouvrement poignée (N ° de commande 6458500M)
- 8: Clapet anti-retours (N ° de commande 47189000)
- 8.1: Filtre à impuretés (N ° de commande 0726400M)
- 8.2: Clapet anti-retours (N ° de commande 08565000)
- 8.3: Joint torique 17 x 2 (N ° de commande 0305500M)
- 9: Raccord S mural (N ° de commande 12662000)
- 10: Clapet anti-retours (N ° de commande 08565000)
- 11: Curseur (N ° de commande 48609000)
- 12: Filtre (N ° de commande 0700200M)
- 13: Filtre (N ° de commande 48007000)
- 14: Joint fibre 15x21 (N ° de commande 0138900M)
- 15: Embout de barre (N ° de commande 48279000)
- 16: Câle d'épaisseur (N ° de commande 27180000)\*
- 17: Cartouche GROHE TurboStat 1/2" (N ° de commande 47175000)\*
- 18: Clé spéciale (N ° de commande 19377000)\*
- 19: Clé (N ° de commande 19332000)\*
- 20: Colonne de douche (N ° de commande 48514000)\*
- 21: Colonne de douche (N ° de commande 48515000)\*

\*Accessoires spéciaux