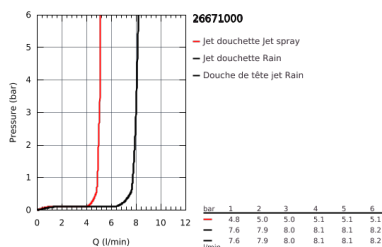
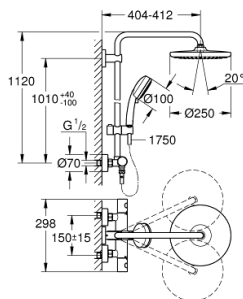


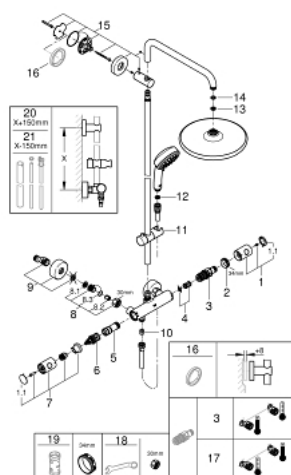
## 26 671 000 TEMPESTA COSMOPOLITAN SYSTEM 250 COLONNE DE DOUCHE AVEC MITIGEUR THERMOSTATIQUE



### DESCRIPTION DU PRODUIT

- Composé de :
- Bras de douche de 390 mm orientable horizontalement
- Fixation supérieure réglable en hauteur pour ajustement sur des trous existants
- Mitigeur thermostatique incluant fonction inverseur 2 sorties
- Permet le changement entre:
  - Douche de tête Tempesta 250 (26 666)
  - Jet : Rain
  - Pluie
- Partie supérieure de la douche de tête blanche
- Avec rotule
- Angle de rotation  $\pm 10^\circ$
- **GROHE EcoJoy** débit limité inférieur à 9.5 l/min
- Douchette Tempesta Cosmopolitan 100
- 2 jets :
  - Pluie , Jet
- Curseur ajustable en hauteur
- Flexible Rotaflex 1750 mm 1/2" x 1/2" (28 410)
- **GROHE TurboStat** Régulation de la température quasi-instantanée et sécurité anti-brûlures en cas de coupure d'eau froide
- **GROHE SafeStop** butée à 38°C
- **GROHE SafeStop Plus** limiteur de température intégré à 50°C max
- **GROHE DreamSpray** jet parfaitement uniforme
- **GROHE StarLight** Chrome éclatant et durable
- **GROHE MetalGrip** poignées ergonomiques en métal
- Procédé anti-calcaire **SpeedClean**
- Inner WaterGuide, longévité maximale
- Système anti-torsion
- **Convient pour chauffe-eau instantané à partir de 18 kW/h**
- Débit minimum nécessaire 7 l/min.
- Option : tablette GROHE EasyReach (26 362)
- **Version GROHE Professional**

## 26 671 000 TEMPESTA COSMOPOLITAN SYSTEM 250 COLONNE DE DOUCHE AVEC MITIGEUR THERMOSTATIQUE



### PIÈCES DÉTACHÉES

- 1: Poignée contrôle de température Grohtherm 2000 (N ° de commande 47985000)
  - 1.1: Plaque de recouvrement poignée (N ° de commande 6458500M)
  - 2: Plaque de recouvrement poignée (N ° de commande 6458500M)
  - 3: Cartouche thermostatique compacte 1/2" (N ° de commande 47885000)
  - 4: Amortisseur acoustique (N ° de commande 47398000)
  - 5: conduite d'eau (N ° de commande 47751000)
  - 6: Aquadimmer (N ° de commande 12433000)
  - 6.1: Joint torique 35 x 2 (N ° de commande 0305600M)
  - 7: Poignée métal 1/2" (N ° de commande 47984000)
  - 7.1: Plaque de recouvrement poignée (N ° de commande 6458500M)
  - 8: Clapets anti-retours (N ° de commande 47189000)
  - 8.1: filtre à impuretés (N ° de commande 0726400M)
  - 8.2: Clapets anti-retours (N ° de commande 08565000)
  - 8.3: Joint torique 17 x 2 (N ° de commande 0305500M)
  - 9: Raccord S mural (N ° de commande 12662000)
  - 10: Clapets anti-retours (N ° de commande 08565000)
  - 11: Curseur (N ° de commande 12140000)
  - 12: Filtre (N ° de commande 0700200M)
  - 13: Filtre (N ° de commande 48007000)
  - 14: Joint fibre 15x21 (N ° de commande 0138900M)
  - 15: Embout de barre (N ° de commande 48279000)
  - 16: Câle d'épaisseur (N ° de commande 27180000)\*
  - 17: Cartouche GROHE TurboStat 1/2" (N ° de commande 47175000)\*
  - 18: Clé spéciale (N ° de commande 19377000)\*
  - 19: Clé (N ° de commande 19332000)\*
  - 20: Colonne de douche (N ° de commande 48053000)\*
  - 21: Colonne de douche (N ° de commande 48054000)\*
- \*Accessoires spéciaux