

Fiche technique pour la gamme SOTRABAT®+ : tubes PVC évacuation NF E - NF Me



Application

La norme NF EN 1453-1 s'applique aux tubes en PVC-U, destinés à être utilisés pour les usages suivants :

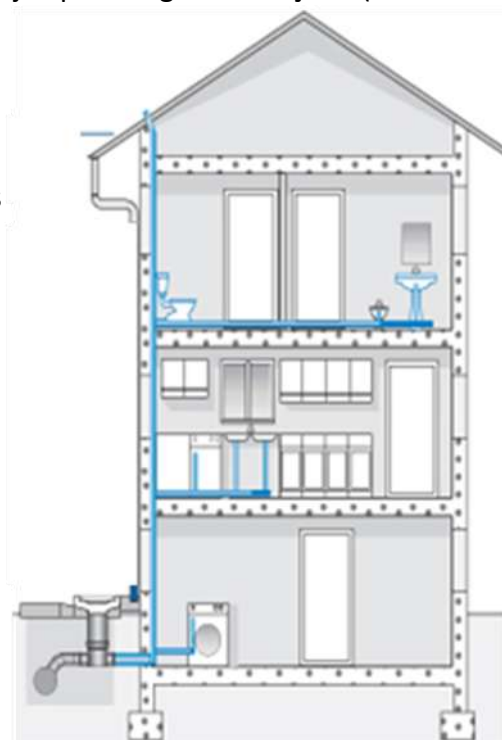
>Canalisations des eaux usées et eaux-vannes, installées à l'intérieur du bâtiment ou enterrées sous l'emprise des bâtiments et à plus d'une mètre du bâtiment en zone privative jusqu'au regard de façade (tabouret de branchement) situé en limite de propriété.

>Canalisations de ventilation de chute des installations sanitaires.

>Canalisations pour les eaux pluviales à l'intérieur uniquement du bâtiment ou enterrées sous l'emprise des bâtiments et à plus d'une mètre du bâtiment en zone privative jusqu'au regard de façade (tabouret de branchement) situé en limite de propriété.

Les qualités du tube PVC Sotrabat®+

- > Limite la propagation du feu et des fumées aux étages supérieurs et pièces adjacentes
- > Qualité hydraulique maximum par sa paroi lisse
- > Résistance à la corrosion
- > Pose en aérien et en enterré
- > Résistance aux chocs
- > Résistance chimique
- > Légèreté et facilité de mise en œuvre
- > Recyclabilité : Valorisation à 100% en fin de vie



Présentation / certification

- > Tubes en PVC-U coloris gris moyen
- > Longueurs de 4 m tulipées à une extrémité et chanfreinées à l'autre (sauf pour les diamètres 32, 40 et 50 à bout lisse)
- > Conformité à la norme NF EN 1453-1 certifiée par la marque **NF** E
- > Classement au feu Me certifié par la marque **NF** Me (NF EN 13501-1)
- > Marquage indélébile tous les mètres (traçabilité de production):

SOTRABAT 19/1 **NF E + **NF** Me PVC DN x e EU J.A.H Lxxx**

DN : diamètre nominal e : épaisseur J : Jour A : Année H : Heure L : Ligne

Caractéristiques

> Masse volumique à 23°C	≤ 1370 kg/m ³	NF EN ISO 1183 -1 (méthode A)
> Retrait longitudinal	≤ 5%	NF EN ISO 2505 (méthode A)
> Rigidité annulaire	≥ 2 kN/m ² (CR2)	NF EN ISO 9969
> Résistance aux chocs ⁽¹⁾	PRR ≤ 10%	NF EN 744

⁽¹⁾ Masse et hauteur de chute pour essai choc (0°C)

DN	MASSE (kg)	HAUTEUR DE CHUTE (m)
100	0,35	2,00
110	0,35	2,00
125	0,50	2,00
140	0,50	2,00
160	0,80	2,00
200	1,00	2,00
250	1,60	2,00
315	2,50	2,00

Gamme

DN	Epaisseur minimale (mm)	Longueur des tubes (m)	Code article	Nb de tubes par cadre
32*	3,0	4,00	37321	134
40*	3,0	4,00	37322	135
50*	3,0	4,00	37323	86
63	3,0	4,00	37324	66
75	3,0	4,00	37325	56
80	3,0	4,00	37326	104
100	3,0	4,00	36657	126
100	3,0	2,60	37327	126
110	3,2	4,00	37328	76
125	3,2	4,00	37329	80
140	3,2	4,00	37330	56
160	3,2	4,00	37331	42
200	3,9	4,00	37332	25
250	4,9	4,00	37333	16
315	6,2	4,00	37334	9
32	3,0	4,00	37335	25
40	3,0	4,00		50
50	3,0	4,00		25

* Bout lisse

Conseils de choix

> Le SOTRABAT®+, certifié NF E – NF Me, garantit le degré de résistance au feu des parois et des murs traversés. Le classement au feu B-s3-d0 (NF EN 13501-1) valide le contrôle de dégagement de fumées et l'émission de gouttelettes du tube. Les tubes labellisés NF M1 ne contrôlent que la vitesse de combustion du tube. Les qualités intrinsèques d'expansion des tubes SOTRABAT®+, en cas d'incendie sont de 800% au minimum. Ils s'obstruent « mécaniquement » et évitent la propagation du feu aux étages supérieurs et pièces adjacentes.

> Le SOTRABAT®+ couvre toutes les applications d'évacuation aérienne ou enterrée dans l'emprise du bâtiment et à l'extérieur du bâtiment jusqu'à la limite du domaine privatif.

> En cas d'utilisation en enterré dans des contraintes sévères (présence de charges roulantes, faible profondeur...), l'emploi des tubes PVC assainissement est recommandé.

> La température maximale d'utilisation en continu est de 60°C, et de 100°C en intermittence (l'emploi de ces tubes pour l'évacuation des eaux de laveries et cuisines industrielles est exclu mais il est admis pour les eaux des machines domestiques).

> Il sert également pour la ventilation de chute des installations sanitaires

> Le dimensionnement des canalisations se fait suivant les indications données dans le DTU 60-11. Le dimensionnement des collecteurs en sous-sol ou enterré est fonction :

- du débit à évacuer
- de la pente
- du taux de remplissage et de la vitesse des effluents.

> Le SOTRABAT®+ est certifié par les marques de qualité E + Me

> Le SOTRABAT®+ offre une excellente résistance chimique dans une large gamme de pH (dans le cas d'évacuation de liquides industriels corrosifs, consultez notre tableau de résistances chimiques sur notre site internet).

> La marque NF E atteste de tubes conformes à la norme produit NF EN 1453 en termes de qualité d'épaisseur du tube, de sa résistance aux chocs, de ses tests d'étanchéité et du dimensionnel du tube. Le SOTRABAT®+ est certifié par le CSTB suivant les règles de la certification NF 055.

Mise en œuvre

> Les tubes doivent être posés suivant les spécifications des normes NF P 41-212 (DTU 60.32) et NF P 41-213 (DTU 60.33) et NF P 52-305-1 (DTU 65.10).

> Quelques recommandations de pose :

- Pose de tube en aérien : distance entre les colliers

DN	32 à 63	75 à 140	≥ 160
Pose en horizontal	0,5 m	0,8 m	1 m
Pose ne vertical	2,7 m	2,7 m	2,7 m

Des manchons de dilatation sont à installer quand la canalisation est installée entre points fixes et sur de grandes longueurs (coefficient de dilatation linéaire : 0,08 mm / m / °C).

>Instructions d'emboîtement (référence NF DTU 60.33):

La réalisation d'un assemblage par collage nécessite la propreté des éléments à assembler et le respect des précautions énoncées ci-après :

- Après coupe (d'équerre) éventuelle à la longueur désirée du tube, ébavurer et chanfreiner l'extrémité considérée comme le bout mâle (en l'absence de coupe, vérifier la présence du chanfrein, et le reconstituer éventuellement).
- Dépolir complètement les surfaces destinées à être mises en contact (bout mâle et emboîture) à l'aide de toile émeri fine, ou de papier de verre fin. L'usage de la râpe ou de la lame de scie à métaux est interdit pour cette opération.
- Essuyer soigneusement ces surfaces avec un chiffon propre.
- Les dégraisser en utilisant le décapant associé à l'adhésif.
- Attendre que le produit utilisé pour le dégraissage soit complètement évaporé.
- Vérifier visuellement le bon état de l'adhésif contenu dans le pot (produit homogène, assez visqueux, sans corps étranger, ni peau, ni croûtes).
- A l'aide d'un pinceau appliquer l'adhésif en 30 à 60 secondes (opération effectuée au besoin par deux personnes) dans les deux sens en terminant par le sens longitudinal, sur l'entrée de l'emboîture et sur toute la longueur de l'extrémité mâle.
- Immédiatement après l'application de l'adhésif, emboîter les deux éléments à fond, en poussant longitudinalement, et surtout sans mouvement de torsion.
- Oter avec un chiffon l'adhésif superflu à l'extérieur de l'assemblage.
- Eviter de manipuler l'assemblage pendant les quelques minutes qui suivent.
- Le temps de séchage à respecter avant la mise en eau est indiqué dans l'avis technique relatif à l'adhésif.