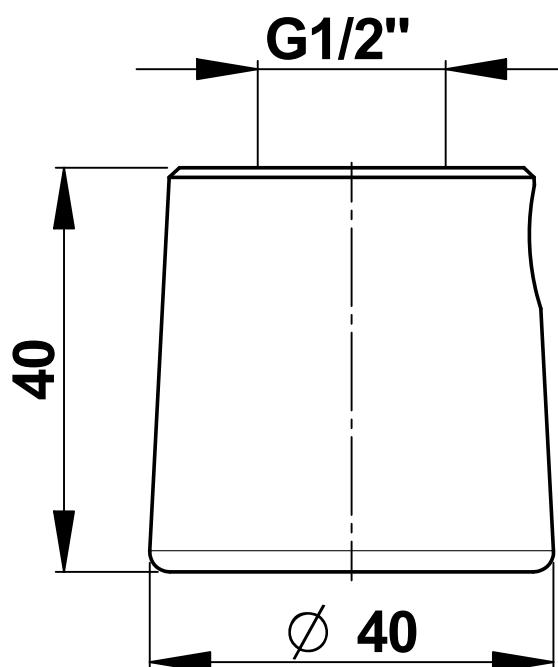


**Gamme :** Pomme de douche

**Réf :** 29296 - Pomme de douche fixe plafond



**> Pression d'utilisation recommandée :**

- 1 à 5 bars

**> Débit :**

- 10 l/mn par limiteur de débit intégré

**> Fonctionnalité :**

- Jet pluie simple
- Pomme et grille fixe

**> Alimentation hydraulique :**

- Femelle G 1/2" ( 15x21 )

**> Résistance thermique:**

- Cette pomme résiste à une température de 75°C durant 30 minutes dans le cadre de chocs thermiques

**> Livré avec :**

- Equipée d'un système antivandalisme avec vis de blocage
- Notice de pose

**> Normes / Agréments :**

- Corps en laiton chromé conforme aux normes NF EN1982 / NF EN12164 / NF EN12165
- Traitement de surface Nickel-Chrome selon NF EN12540
- Résistance au brouillard salin neutre (NSS) : 200 h selon NF ISO 9227

